

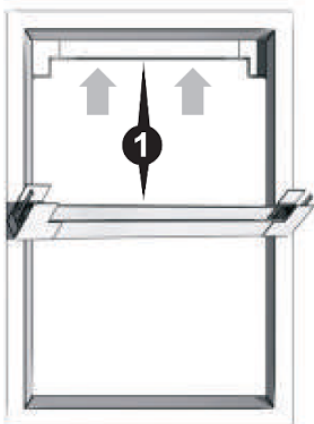
INSTRUKCJA MONTAŻU MOSKITIERA PLISOWANA

UWAGA!

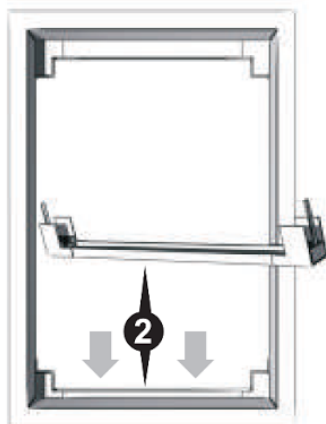
Każdorazowo przed przyklejeniem elementu moskitiery do ościeżnicy należy miejsca przyklejenia przemyć i osuszyć, a z taśmy samoprzylepnej na listwie do zamontowania ściągnąć pasek zabezpieczający.

UWAGA!

Sprawdź kompletność zestawu. Sprawdź „na sucho” poprawność wymiarów przygotowanego zestawu. Mocowanie listew bocznych do ościeżnicy uzależnione jest od konkretnego montażu. Można wymiennie posłużyć się bądź samymi wkrętami, bądź w przypadku muru - kołkami rozporowymi. Po okresie nieużywania (np. zimy) zaleca się posmarowanie sznurków odpowiednim płynem, np. WD-40. Pomocne w montażu będą: gąbka z detergentem do zmycia zabrudzeń ościeżnicy w miejscach połączeń „na klej”, wkrętak, wiertarka.



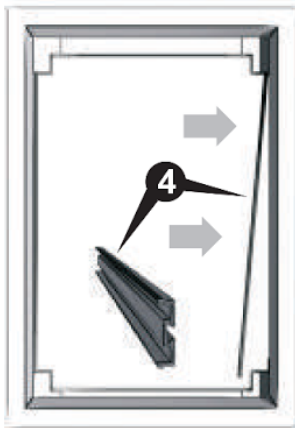
Profil górny nr 1, wyższy, dokleić do górnej powierzchni ościeżnicy lub wnęki.



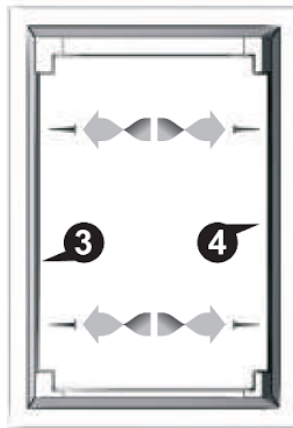
Profil dolny nr 2, niższy, dokleić do dolnej powierzchni ościeżnicy lub wnęki.



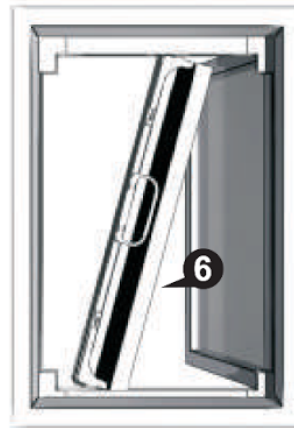
Profil zatrzaskowy „KLIK” włożyć w prowadnicę profili górnego i dolnego.



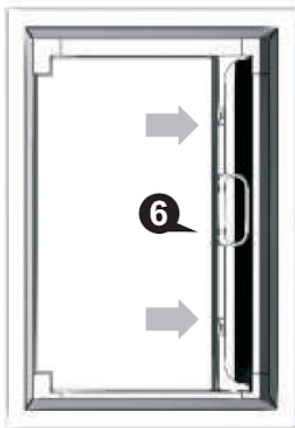
Profil zatrzaskowy „KLIK” włożyć w prowadnicę profili górnego i dolnego.



Profile zatrzaskowe „KLIK” (3 i 4) dodatkowo przymocować do ościeżnicy za pomocą wkrętów lub kołków rozporowych.



Główną część moskitiery (6), zgodnie z żądanym kierunkiem ruchu moskitiery, umieścić pomiędzy dolną, a górną częścią prowadnicy.



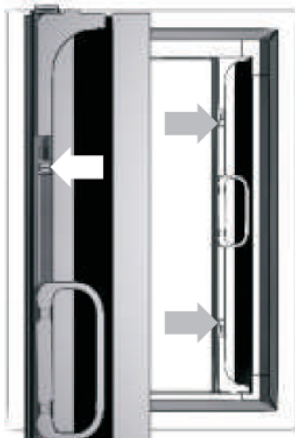
Komplet głównej części moskitiery nr 6 docisnąć, połączyć z profilem zatrzaskowym KLIK nr 4 (najlepiej za pomocą młotka gumowego).



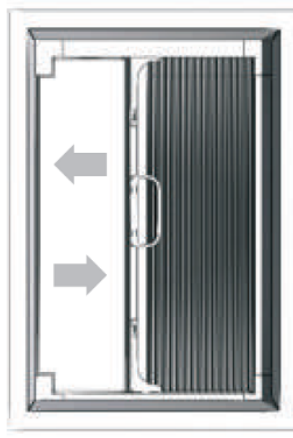
Oba klucze ze sznurkami prowadnic odcepić od centralnego elementu 6.



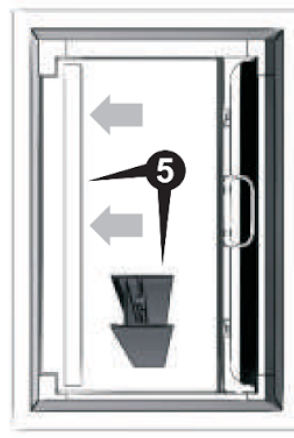
Koleczki napinające sznurki wcisnąć za pomocą kluczy w prowadnicę narożników. W przypadku braku napięcia sznurków lub ich długości uniemożliwia ich wpięcie należy przesunąć supły na sznurkach.



Wyregulować napięcie ślizgów prowadnic na pomocą wkrętaka i sprężyn znajdujących się w głównej części moskitiery.



Proszę sprawdzić poprawność montażu.



Sprawdzić działanie domyknięcia za pomocą listew magnesyowych, jeżeli nie działa poprawnie obrócić profil końcowy o 180°, następnie docisnąć go do profilu zatrzaskowego „KLIK”.